

امتحان نهاية الفصل الدراسي الثاني الفرقة الثالثة (حديث) الزمن : ٣ ساعات	مواصفات وكميات وضبط جودة كود المادة ٧٤٢٢ الأربعاء ٢٠١٣/٥/٢٩	جامعه المنصورة كلية الهندسة قسم الهندسة المعمارية
---	---	---

ملحوظة هامة : - الإمتحان مكون من ورقتين.
- أي بيانات ناقصة علي الطالب أن يفترضها من خلال دراسته.

(٤٠ % من الدرجة الكلية)

السؤال الأول:

- ١- من خلال دراستك لاشتراطات العطاء وضح ما المقصود بمستندات العقد ومما تتكون؟
- ٢- وضح ماهي الحالات التي يحق للمالك فيها فسخ العقد أو جزء منه أو تنفيذه على حساب المقاول؟
- ٣- ما المقصود بالإنشاءات المؤقتة بالموقع ومما تتكون؟
- ٤- من خلال دراستك لمستندات العطاء أذكر ما المقصود بكل من:
(مهندس المقاول - المهندس الاستشاري - المالك - المهندس المشرف) مع شرح العلاقة التبادلية بينهم في سير العمل بالموقع.
- ٥- أشرح ما المقصود بكل من :

Workshop drawing

• رسومات التشغيل

Coordinated drawing

• رسومات التنسيق

Mock up

• العينات الموقعية

As built drawing

• الرسومات التنفيذية

(٦٠ % من الدرجة الكلية)

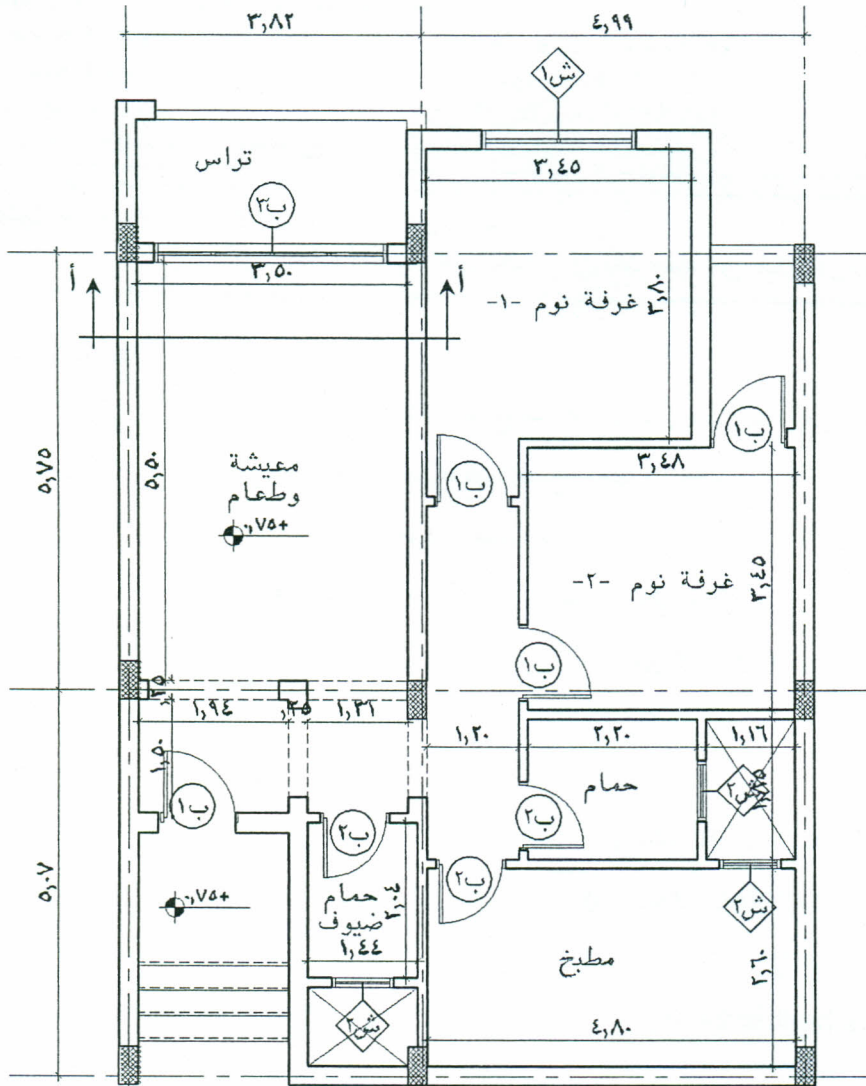
السؤال الثاني

الكروكي المرفق يوضح المسقط الأفقي والقطاع الرأسي لأحدي الوحدات السكنية بأحدي المدن الساحلية:
والمطلوب حساب كميات البنود الآتية مع عمل المواصفات الفنية لكل بند على حدة :

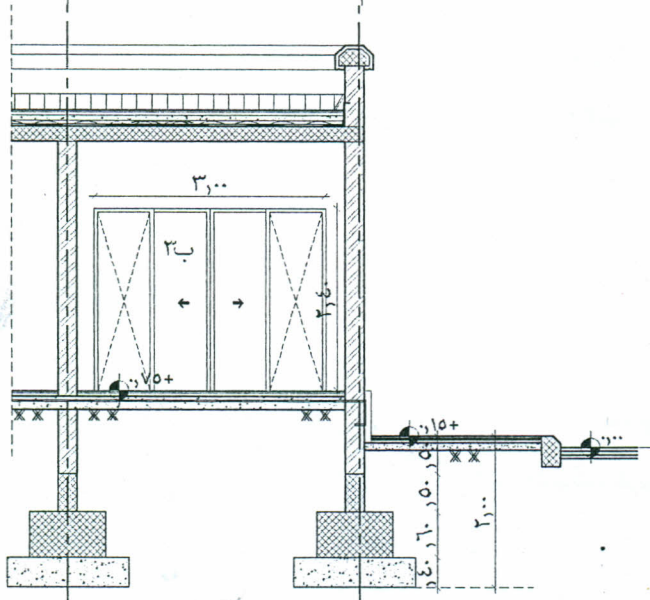
- ١- أعمال الخرسانة العادية.
- ٢- أعمال الخرسانة المسلحة.
- ٣- أعمال البياض الداخلي.
- ٤- أعمال الأبواب ١، ٢، ٣.
- ٥- أعمال الأرضيات (على الطالب افتراض نوع الأرضيات المناسبة).
- ٦- أعمال تكسيات الواجهات الخارجية من الحجر (على الطالب فرض نوع الحجر المناسب).
- ٧- أعمال السلام.

الورقة الأولى

الورقة الثانية



مسقط أفقي للدور الأرضي



قطاع رأسي أ - أ