

الفرقة: الاولى
القسم: قسم العمارة
المادة: إنشاء معمارى
الزمن: ٦ ساعات
النهاية العظمى ١٥٠ درجة



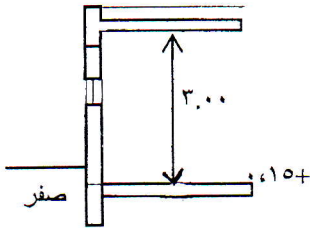
جامعة المنوفية
كلية الهندسة - شبين الكوم
إمتحان الفصل الثانى ٢٠١٥/٢٠١٦
التاريخ: ٢٩-٥-٢٠١٦

الجدول والخرائط المسموح بها: لا يوجد

أجب عن جميع الاسئلة التالية

السؤال الاول ٣٠ درجة

المطلوب رسم قطاع نمطى فى حائط بمقياس رسم ١:٢٠ موضحا به الاتى:

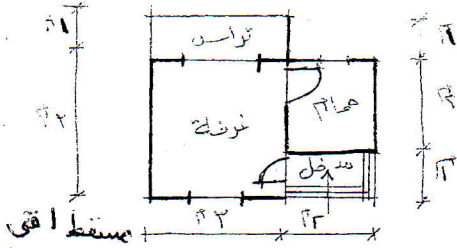


- الطبقات العازلة للسقف
- طبقات تشطيب الارضية وطبقات العزل الارضية
- الابعاد الداخلية و المناسب ورموز مواد البناء
- الابعاد الخارجية الاعتاب وجلسات الشبابيك والاسفال
- طبقات تشطيب الرصيف

على الطالب إفتراض أية أبعاد غير مكتوبة

السؤال الثانى ٥٠ درجة

الغرفة المرسومة هى غرفة حارس، المطلوب رسم الاتى:
المسقط الأفقى والواجهة بمقياس رسم ١:٢٠ موضحا عليهما الاتى:



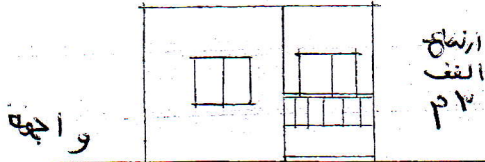
الابعاد الداخلية والخارجية و المناسب ورموز مواد البناء

جداول التشطيبات وجداول نماذج الفتحات

مواد تشطيب الواجهات

واية معلومات أخرى.

على الطالب إفتراض أية أبعاد غير مكتوبة

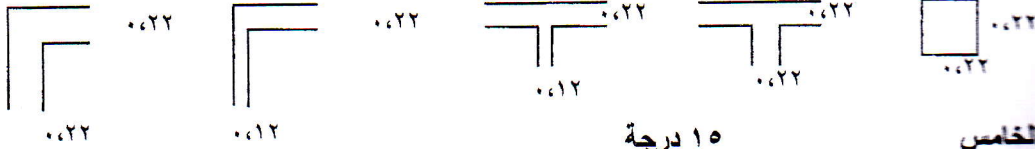


السؤال الثالث ٣٠ درجة

صمم سلم بارتفاع ٣ متر والمقاس الداخلى لبير السلم ٤.٤٠ x ٣.٢٠ م المطلوب رسم المسقط الافقى والقطاع الرأسى للسلم بمقياس رسم ١:٢٠ موضحا عليه كافة البيانات و المناسب و مواد التشطيب و الابعاد

السؤال الرابع ٢٥ درجة

المطلوب رسم مدمكين متتاليين بمقياس رسم ١:١٠ لكل من المساقط التالية:



السؤال الخامس ١٥ درجة

أفكر بالتفصيل خطوات تنفيذ الاعمال الاتية:

- ١- تركيب أرضية خشب دوكنش (لصق)
- ٢- تنفيذ الخرسانة المطبوعة على الارضيات
- ٣- عزل سقف ضد الماء
- ٤- تركيب أرضية خشب HDF
- ٥- دهان حائط ببيوية الزيت