

السنة الدراسية : الرابعة
المادة: تصميمات تنفيذية
الزمن : ٧ ساعات
كود المقرر: ARE 7412

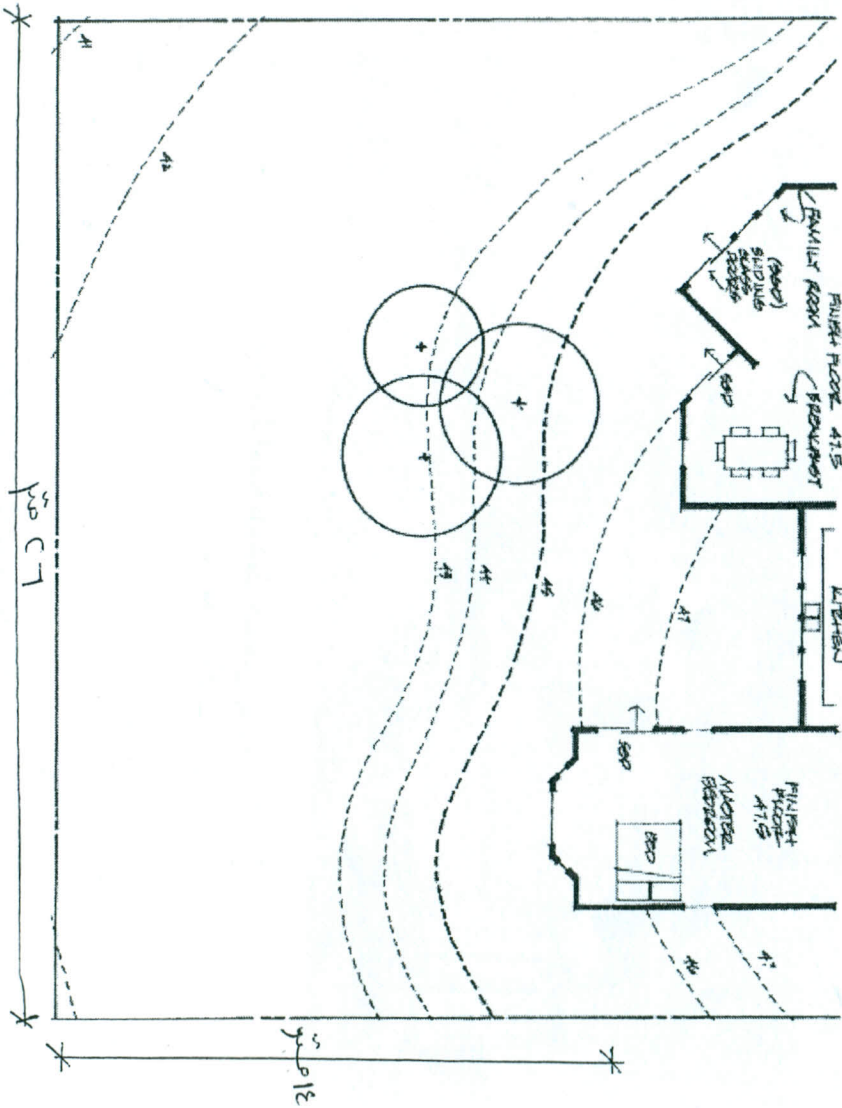
جامعة المنصورة
كلية الهندسة
قسم الهندسة المعمارية
تاريخ المادة: ١٥ يناير ٢٠١٣
الفصل الدراسي الأول
امتحان نهاية الفصل الدراسي الأول
يناير ٢٠١٣

معلومة الامتحان يقع في ورقتين

الورقة الأولى
٦٠% من الدرجة النهائية

السؤال الأول:

على الطالب اقتراض اي بيانات غير واضحة بما يتناسب مع ما سبق دراسته.

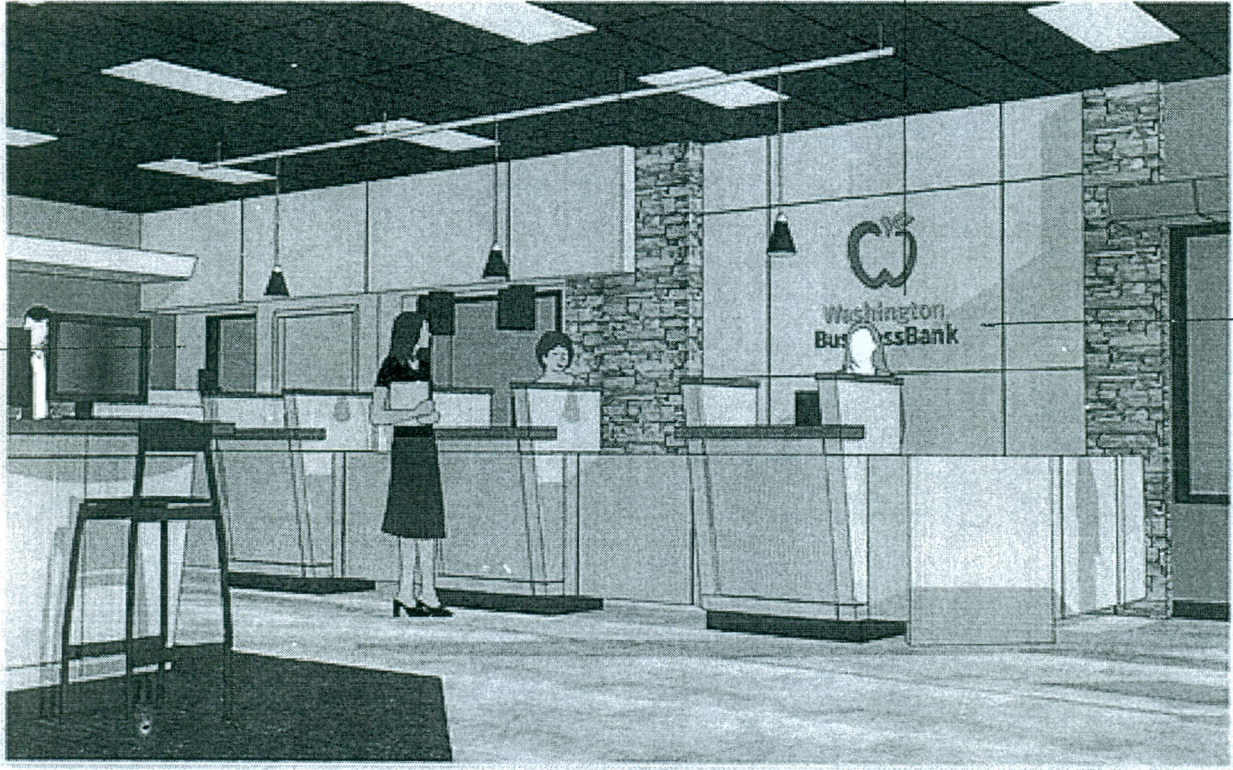


المطلوب:
عمل الرسومات التنفيذية للموقع العام المرفق وذلك كما يلي:

- ١- الموقع العام بمقياس رسم ٥٠/١ موضحا عليه كافة الأبعاد والمناسيب و عناصر تنسيق الموقع وكامل البيانات الخاصة بتوصيفها.
- ٢- قطاع رأسي ١-١ ، بمقياس رسم ١/٥٠ . (موضحا عليه كافة التفاصيل التنفيذية والبيانات).
- ٣- عمل الرسومات التنفيذية الكاملة (مساقط افقية - واجهات - قطاعات رأسية) لتفاصيل عناصر تنسيق الموقع التالية: (برجولا - نافورة - أسوار - مقاعد للجلوس) ، بمقياس رسم ٢٠/١ - ١٠/١

نهاية الورقة الأولى

على الطالب افتراض اي بيانات غير واضحة بما يتناسب مع ما سبق دراسته.



المطلوب: عمل الرسومات التنفيذية للواجهات الداخلية للحائط الخاص بكاونتر التعامل مع الجمهور في أحد البنوك، مع مراعاة التشطيبات المقترحة في التصميم الداخلي المرفق وذلك كما يلي:

١- اسقاط الواجهة بمقياس رسم ٢٠ / ١ علما بأن ارتفاع الدور الداخلي ٣،٦٠ متر وعرض الحائط ٥،٠٠ متر موضحا عليها كافة الابعاد والتشطيبات.

٢- قطاع رأسي ١-١ ، والقطاع الأفقي ٢-٢ ، كما هو موضح في اللقطة المرفقة بمقياس رسم ٢٠ / ١ .
(موضحا عليه كافة التفاصيل التنفيذية والبيانات)

٣- الرسومات التفصيلية لتكريب التشطيبات (الحجر _ الخشب) بمقياس رسم ١٠ / ١ .

٤- القطاع الرأسي في كاونتر التعامل مع الجمهور مبينا التشطيبات المقترحة، بمقياس رسم ١٠ / ١ .

ملحوظة:

للطالب حرية افتراض اية بيانات غير واضحة.
العناية والاهتمام بنظافة الرسومات وتكامل البيانات تؤخذ في الاعتبار عند التقييم.

مع الأمنيات بالتوفيق والنجاح.

د. أسماء نصر الدين البدر اوي

د. سعد مكرم سعد

أ. أسماء نصر الدين البدر اوي

د. سعد مكرم سعد