

القسم: الهندسة المعمارية  
الفرقة: دراسات عليا (ماجستير)  
المادة/كود: مقدمة في الحفاظ التاريخي / ARC608  
الزمن: ثلاث (3) ساعات



جامعة المنوفية  
كلية الهندسة – شبين الكوم  
إمتحان الفصل الأول 2015/2016  
التاريخ: 2018/1/6

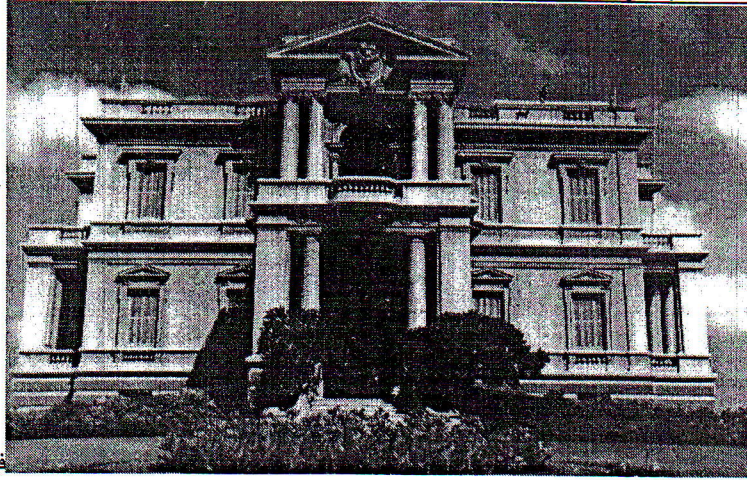
الجدول و الخرائط المسموح بها: (لا يوجد)

هذا الإمتحان يقيس نواتج التعلم المستهدفة التالية: (A-1, A-3, B-1, B-4, C-3, D-1)

[100 درجة]

الدرجة الكلية

أجب على جميع الأسئلة الآتية موضحاً إجابتك برسم استكشاث توضيحية كلما أمكن



فيلا عزيزة فهمي بالأسكندرية  
بنيت فيلا عزيزة فهمي في عام 1920 من قبل المعماري غراناتو، مهندس معماري ايطالي، وكانت الفيلا عبارة عن مقر صيفي لعائلة عزيزة فهمي، إحدى السيدات الارستقراطية المصرية في البلاط الملكي للملك فاروق. كانت الفيلا تطل مباشرة على الكثبان الرملية ثم البحر، وبعد فترة وجيزة من بناؤها، في منتصف منتصف الثلاثينيات من القرن العشرين، تم بناء الكورنيش ليقطع الصلة المباشرة بينها وبين الشاطئ. حالياً تؤول الملكية للعديد من الورثة ومن ثم هناك اتجاه لتقسيم العقار وبناء فندق 5 نجوم أسوة بفندق الماريوت بالزمالك بالقاهرة الذي أدرج قصر الخديوي اسماعيل في تصميمه،

أخذين في الإعتبار تاريخ هذا المبنى ووضعه العمراني والقيم المختلفة الكامنة فيه (من خلال الفقرة المختصرة أعلاه وما تم شرحه في المحاضرات وتداوله ومناقشته من مصادر)، مطلوب الرد على الإستفسارات التالية:

- 1) أذكر قائمة شركاء التنمية المحتملين لإدراجهم في إعداد مخطط إعادة تأهيل للمبنى، وإختار أحد منهم لتمثيله في سرد مجالات القيم الكامنة في الفيلا والسماط المعبرة عنها، مع تحديد رؤيا لهذا الشريك تجاه الفيلا ومقارنة هذه الرؤيا مع التوجه الحالي لتأهيل العقار والمبنى والمذكور في الفقرة أعلاه (25 درجة)
- 2) كيف نواجه بعض الأفكار التي تحث على هدم المبنى التراثي ومباني ومنشآت أثرية وتاريخية أخرى بدعوى تحريم الدين للحفاظ عليها، مع عرض مثال لبعض هذه الأفكار وعلى الأقل مثالين لما تم تدميره من تراث ثقافي، مع صياغة رد مقنع يشجب هذه الأفكار وينقدها، (25 درجة)
- 3) إذا أرنأ تسجيل هذه الفيلا وموقعها المحيط في قائمة التراث العالمي ماذا سيكون مدخلك وبرهانك في التحليل المقارن المطلوب في التسجيل، وعلى أي معيار من معايير التسجيل تقترح التسجيل مع ذكره وشرح سبب اختيارك للمعيار، (25 درجة)
- 4) حدد الخطوات المتبعة لإرساء مخطط لمشروع إعادة التأهيل لفيلا عزيزة فهمي بالأسكندرية، مع ذكر بعض الأمثلة لما سيحدده هذا المخطط من موجهات في مرحلة التشغيل بعد تنفيذ هذا المشروع (25 درجة)

مع تمنياتي بالنجاح والتوفيق، د. علاء علوي الحبشي

هذا الإمتحان يقيس المخرجات التعليمية المستهدفة التالية									
السؤال	1س	2س	3س	4س	1س	2س	3س	4س	
	A1	A3	A1	A3	B1	B4	B1, B4	C3	
	مهارات المعرفة والفهم			المهارات الفكرية			المهارات الاحترافية		